

## FS290/FS320 FALCON

### Модель:

Рабочая высота:

Максимальная досягаемость по горизонтали:

Мультисекционный манипулятор (2 x 3 м):

Сдвоенный многозвонный манипулятор:

Грузоподъемность корзины:

Корзина из алюминия:

Поворот корзины (доп. опция):

Вращение стрелы у основания:

Габаритные размеры (транспортное положение)

Высота:

Длина:

Ширина:

Допустимый наклон:

Масса:

### FS290

29 м

14-15 м

6 м

200°

200 кг

(0,8 x 1,4 м)

+/- 90°

375°

1,98 м

6,30 м

0,8 м\*

5° / 10%

~3,750 кг\*

### FS320

32 м

14-15 м

6 м

200°

200 кг

(0,8 x 1,4 м)

+/- 90°

375°

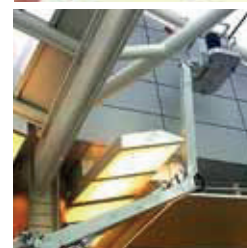
1,98 м

7,20 м

0,8 м\*

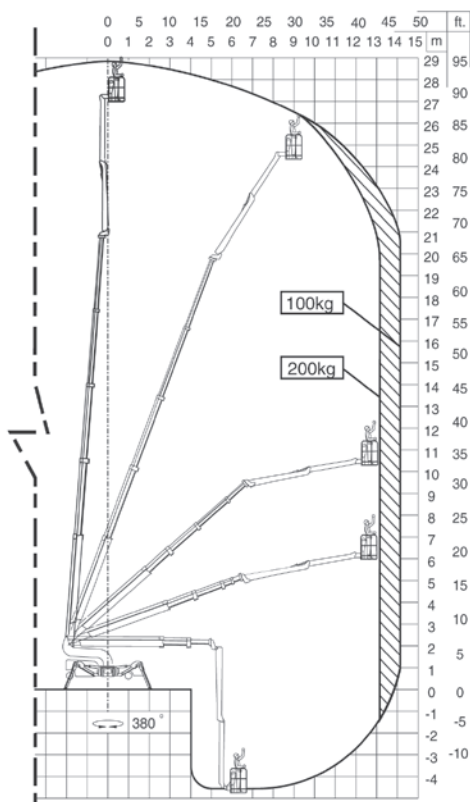
5° / 10%

~4,150 кг\*

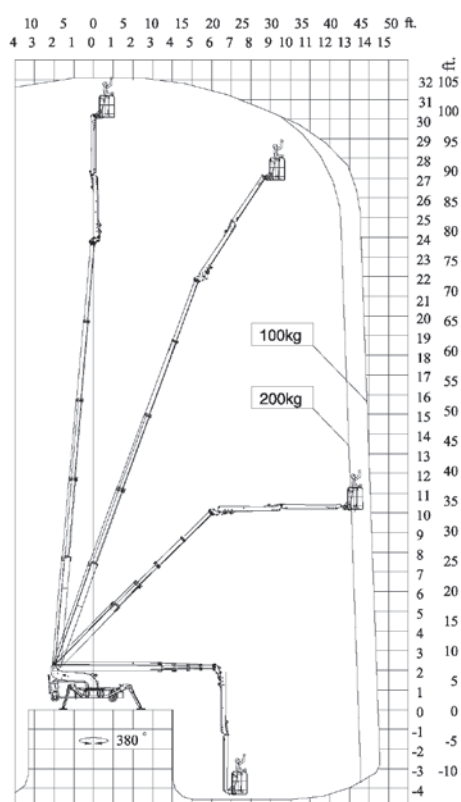


\*Зависит от оборудования, поставляемого в качестве дополнительных опций

## FS290



## FS320



### Стандартное оборудование:

- Автоматическое управление устойчивостью и досягаемостью
- Управление от компьютера (по шине CAN)
- Пропорциональное управление всеми функциями
- Самоходное шасси
- Устройство для заряда аккумуляторной батареи (180 Ач)
- Двухзвенная система манипулятора
- Головка с возм. поворота на 375°, с интегрированным упором
- Индивидуальная регулировка каждой выносной опоры
- Электронный контроль силовой системы (ПЛК)
- Система ручной подкачки для опускания в аварийных ситуациях
- Возможность самопогрузки на грузовики или прицепы
- Сплошные шины, не оставляющие следов
- Регулируемая колесная ось
- Минимальная ширина – всего 0,8 м
- Место для инструмента и др. в корзине
- Место для хранения инструментов с замком у основания
- Беспроводное управление всеми функциями

### Дополнительные опции:

- Поворот корзины на +/- 90°
- Источник питания 220 В перем. тока в корзине
- Источник воздуха/воды в корзине
- Система датчиков на корзине
- Дизельный двигатель Hatz в шумозащитном кожухе ("Silent rack")
- Бензиновый генератор Honda
- Электродвигатель с непосредственным питанием от 220 В перем. тока
- Дополнительные аккумуляторные батареи
- Автонастройка/установка по уровню
- Навес над корзиной
- Специальные подкладные пластины под выносные опоры
- Корзины различных размеров
- Датчик наклона
- 2-колесный привод (возвышение 10°/18%)
- 3-колесный привод (возвышение 15°/26%) (ширина 0,95 м)
- Сдвоенные колеса на задней оси
- Специальный цвет
- Регулятор высоты

Изготовитель имеет право вносить изменения в конструкцию

