



FS330Z **FALCON**

Модель:

FS330Z

Рабочая высота: 33 м
 Максимальная досягаемость по горизонтали: 16 м – 19 м
 Кран-стрела: 110°

Грузоподъемность корзины: 200 кг

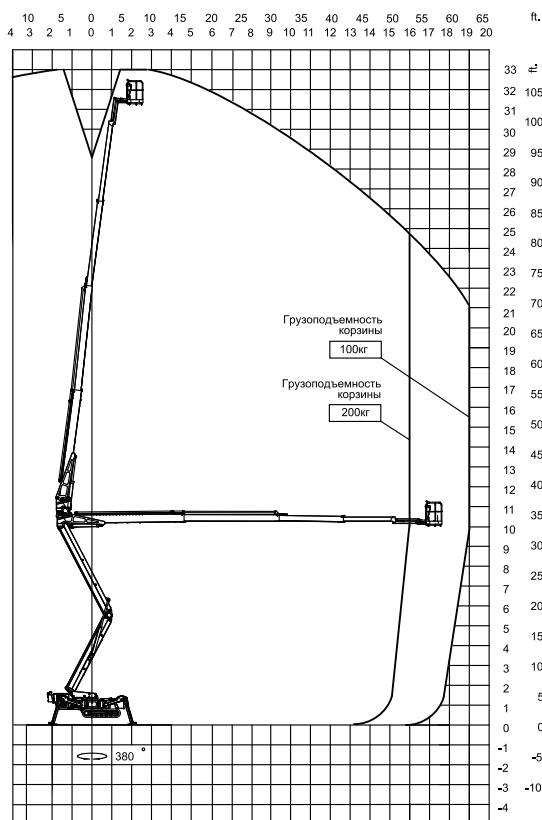
Корзина из алюминия: (0,8 x 1,4 м)
 Поворот корзины: +/- 90°
 Вращение стрелы у основания: 375°

Габаритные размеры (транспортное положение)

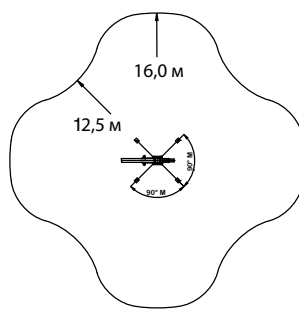
Высота: 2,27 м
 Длина: 7,40 м
 Ширина (мин.): 1,1 – 1,5 м
 Допустимый наклон: 20°/37%
 Масса: ~5900 кг



FS330Z

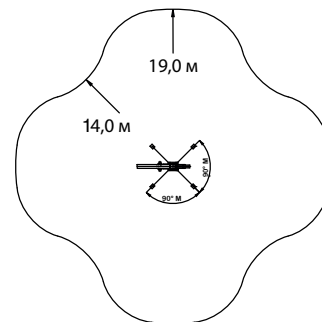


Грузоподъемность корзины 200 кг



Размеры в метрах

Грузоподъемность корзины 100 кг



Стандартное оборудование:

- Автоматическое управление устойчивостью и вылетом
- Управление от компьютера (по шине CAN)
- Пропорциональное управление всеми функциями
- Самоходное шасси, выбор одной из 2 скоростей
- Наличие зарядного устройства (емкость аккумулятора 180 Ач)
- Поперечина 110°
- Возможность поворота головки на 375°, встроенный упор
- Поворот корзины на +/-90°
- Электронный контроль силовой системы (ПЛК)
- Система ручной подкачки для опускания в аварийных ситуациях
- Возможность самогрузки на грузовики или прицепы
- Возможность изменения ширины, гидравл. (от 1,1 до 1,5 м)
- Минимальная ширина всего 1,1 м
- Место для инструментов и др. оборудования в корзине
- Место для хранения с замком на шасси
- Дизельный двигатель, Kubota, 3 цилиндра 21,7 кВт
- Беспроводное управление всеми функциями
- Источник питания 110/220 В перем. тока в корзине
- Гусеницы, не оставляющие отметин
- Индивидуальная регулировка каждой выносной опоры

Изготовитель имеет право вносить изменения в конструкцию

Дополнительные опции:

- IDRC – направленное интерактивное дистанционное управление
- Комплект предупреждающих фонарей (стробоскоп, рабочая лампа)
- Комплект средств защиты (усовершенствованные экраны/покрытия)
- Электродвигатель с непосредственным питанием от 400 В перем. тока
- Автоматическая настройка/установка по уровню
- Специальные подкладные пластины под выносные опоры
- Специальный цвет

